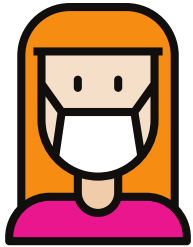
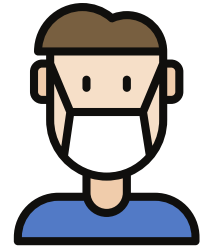


EL USO DE LA MASCARILLA FRENTE AL CORONAVIRUS



¿Sabías que colocarse y retirar la mascarilla de protección personal de forma correcta es fundamental para evitar contagios?

La crisis sanitaria provocada por el COVID-19, ha hecho que se dispare el uso de mascarillas como elemento de protección.



Menos de 2 metros

La mascarilla es de uso obligatorio en todas las actividades en las que no se pueda garantizar la distancia de seguridad interpersonal establecida en 2 metros y cuando no se hayan establecido medidas alternativas de separación y barrera física.

Si necesitas llevar una mascarilla, aprende a usarla y eliminarla correctamente:



La mascarilla solo es eficaz si se combina con el lavado frecuente de manos.

- 1 Antes de ponerte la mascarilla, lávate las manos o bien utiliza gel antiséptico.
- 2 Coloca la mascarilla en la mano, con la pieza nasal situada sobre las yemas de los dedos y dejando las cintas colgando a ambos lados.
- 3 Cubre la boca y la nariz con la mascarilla, estira y pasa las cintas por encima de la cabeza.
- 4 Asegúrate de que no haya espacios entre su cara y la máscara. Usa dos dedos de cada mano para ajustar la mascarilla a tu nariz, moldeando la parte superior de la pieza nasal.
- 5 Durante su uso, no toques la parte frontal.
- 6 Sustituye la mascarilla si la que utilizas está húmeda o deteriorada. En mascarillas no reutilizables, se entenderá como periodo válido de uso el equivalente a 8 horas de utilización acumulada y siempre que se garanticen sus condiciones higiénicas y estructurales.
- 7 Para quitarte la mascarilla, hazlo por detrás, sin tocar la parte delantera. Introdúcela en una bolsa de plástico con cierre hermético.
- 8 En el momento de desecharla introdúcela en una bolsa cerrada y deposítala en el contenedor de restos.

RECUERDA

El uso de mascarilla no sustituye a otras medidas preventivas como el distanciamiento físico y medidas higiénicas establecidas. En esta situación de emergencia, haz un uso racional y responsable de las mismas.



Coloca la mascarilla sobre las yemas de los dedos



Pasa las cintas por encima de la cabeza



Ajústala con dos dedos de cada mano.